



## Projekt: ZŠ Běrunice- inovace řešení

registrační číslo CZ. 1.07/1.4.00/21.2854

**Předmět:**

**Prvouka**

**Téma:**

**Společenstvo vody (živočichové)**

**Ročník:**

**2.**

**Adresář:**

**VY\_52\_INOVACE\_PRV.2.2.7**

**Vypracoval(a):**

**Petra Suchánková**

**Cíl:**

**Seznámení s daným tématem**

**Zdroje, použitá literatura:** Autorem materiálu a všech jeho částí, není-li uvedeno jinak, je Petra Suchánková

**Datum : 2.6.2012**

# **SPOLEČENSTVO VODY**

**( živočichové )**

# RYBY



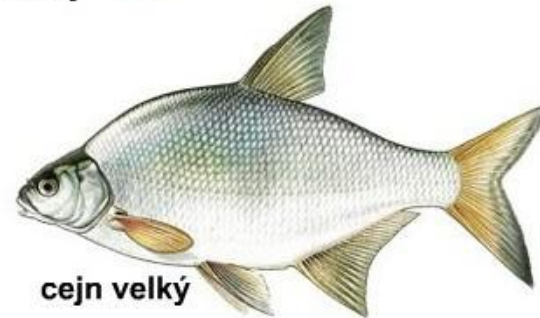
úhoř říční



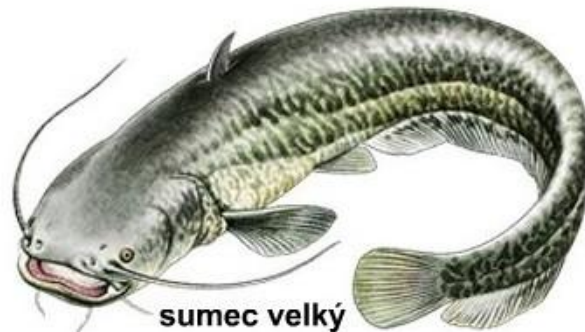
kapr obecný



štika obecná



cejn velký

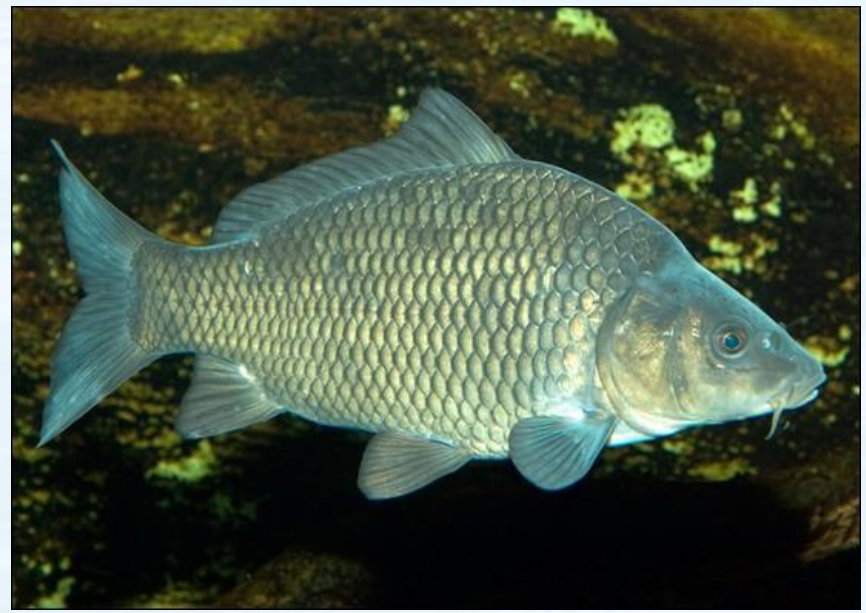


sumec velký



pstruh potoční

# KAPR



# ŠTIKA



# SUMEC



# OKOUN



# PSTRUH





# ÚHOŘ



# SAVCI



ondatra  
pižmová



hryzec  
vodní



bobr  
evropský



vydra  
říční

# VYDRA



# ONDATRA



# PTÁCI



čáp bílý



polák  
velký



volavka  
popelavá



kachna divoká



husa  
velká



potápka  
roháč



labuť velká

# KACHNA



# HUSA



# LABUŤ





# ČÁP



# VOLAVKA



# PLAZI, OBOJŽIVELNÍCI



skokan  
hnědý



rosnička zelená



užovka obojková



čolek obecný



mllok  
skvrnitý



ropucha obecná

# UŽOVKA



# SKOKAN



# ČOLEK



# MLOK



# ROPUCHA





# BEZOBRTLÍ



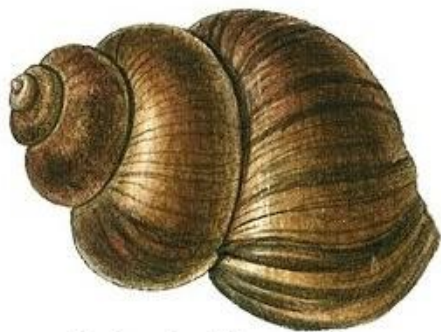
nezmar obecný



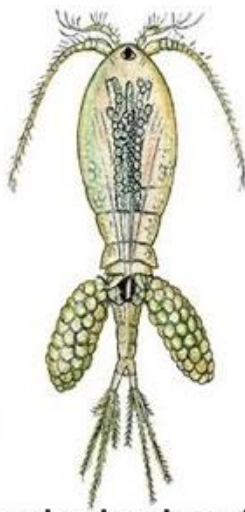
okružák ploský



vodouch stříbřitý



bahenka živorodá



buchanka obecná



nitěnka obecná



rak říční

RAK



# ŠKEBLE



# PIJAVICE



# BEZOB RATLÍ - HMYZ



komár pisklavý



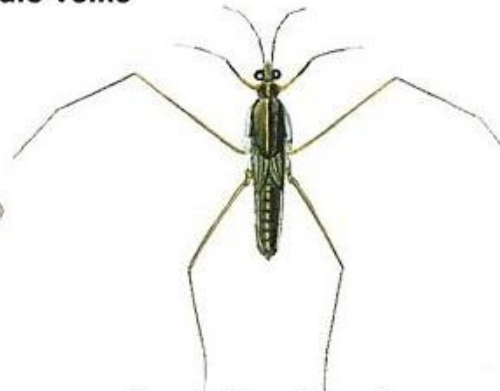
šídlo velké



znakoplavka obecná



vážka ploská



bruslařka obecná



potápník vroubený

# VÁŽKA



# KOMÁR



# POTÁPNÍK





**Výukový CD - rom**

**TS Přírodověda 3**

**Zdroj:**

**Živočichové a rostliny ČR**

**2005**

**Terasoft, a.s.**

( RYBY, SAVCI, PTÁCI, ČÁP, VOLAVKA, PLAZI A OBOJŽIVELNÍCI, BEZOBRATLÍ, HMYZ )

**Výukový CD - rom**

**TS Přírodověda 5**

**Poznáváme naši přírodu**

**2008**